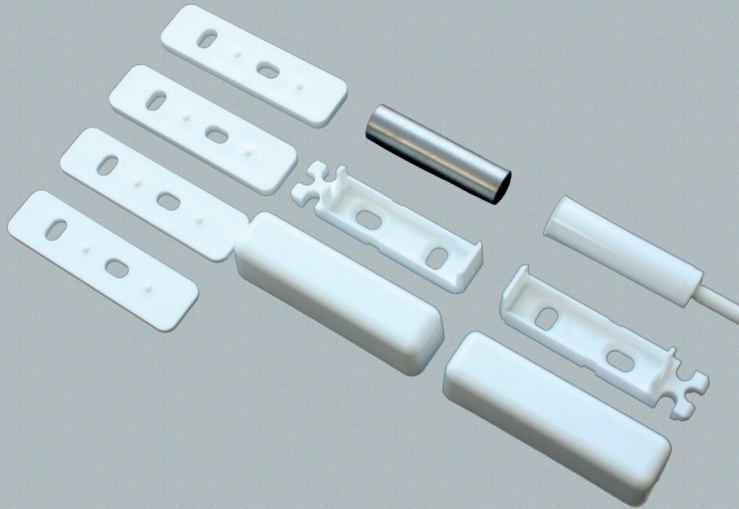




**SCHMEISSNER** GmbH

Sicherheits-und Kommunikationstechnik



- Wechselreedkontakt
- als Ein- und Aufbauschalter erhältlich
- Montage in/auf ferromagnetischen Materialien im Einbaugehäuse EG 2 bzw. im Aufbaugehäuse AG 4 mit Distanzunterlagen

## Magnetschalter MS(A)-LNU

### Anwendung / Wirkungsweise

Der Magnetschalter wird als Öffnungsmelder zur Überwachung von Fenstern und Türen angeboten.

Durch eine Vielzahl von Gehäusevarianten des Magnetschalters ist eine optimale Anpassung an die zu sichernden Objekte möglich.

Der Magnetschalter beinhaltet einen Reedkontakt in einem vollvergossenen Kunststoffgehäuse.

Die Aufbauversion MSA wird durch das zusätzliche Aufbaugehäuse AG 4 realisiert.

Für die Montage des Magnetschalters auf Glasflächen wird das Montagesets MSG1 angeboten.

## Magnetic switch MS(A)-LNU

### Application / Mode of operation

The magnetic switch are offered as an opening alarm for monitoring windows and doors.

By a huge number of housing versions for the magnetic switch is an optimum adaptation for the most varied of objects possible.

The magnetic switch contain one reed contact in a full cast plastic housing.

The surface-mounting version MSA are realized by the additional surface-mounting housing Ag4.

For installation of the magnetic switch on glass surfaces the mounting set MSG1 is offered.

## Technische Daten / Technical data

Typ	MS-LNU	MSA-LNU
Abmessung Schalter / Dimension switch	ø8mm x 30mm	43mm x 12mm x 12mm (L x B x H)
Abmessung Magnet / Dimension magnet	ø8mm x 30mm	43mm x 12mm x 12mm (L x B x H)
Reedkontakt / Reed contact	1x Wechsler / 1x SPDT	
Schaltspannung / Switching voltage	≤30V DC	
Schaltstrom / Switching current	10µA bis 100mA	
Schaltspiele / Switch cycles	≥10 <sup>7</sup>	
Magnet / Magnet	AlNiCo 500	
Montageabstand / Mounting distance	6 ... 12mm	5 ... 10mm
Montageabstand mit Gehäuse EG2 Mounting distance with enclosure EG2	6 ... 12mm	-
Temperaturbereich / Temperature range	-40°C ... +70°C	
Schutzart / Protection system	IP 67	
Farben / Colors	weiß / white (RAL 9003) , braun / brown (RAL8016)	
Anschlusskabel / Connection cable	LI2Y2Y 3x 0,22mm <sup>2</sup>	
Kabellänge / Cable length	Standardlänge 6m / standard length 6m	

## Bestellbezeichnungen / Ordering information

Artikel	Typ	Artikel-Nr.
MS/MSA-LNU	Einbau-/Aufbaumagnetschalter MS-LNU, Kabellänge 6m, Farbe weiß	20953188
<b>optionales Zubehör</b>		
Montageset MSG1	Optionale Aufbauvariante für ebene Glasflächen, weiß	20953680

Abbildungen und Werte gelten nur bedingt als Unterlagen für Bestellungen. Rechtsverbindlich ist jeweils die Auftragsbestätigung.  
Für die Montage gelten die vorhandenen Montageanleitungen. Änderungen vorbehalten!



© 07/14



Geschäftsführer: Uwe Schmeissner  
W.-Conrad-Roentgen-Str. 6  
07629 Hermsdorf  
Telefon: 03 66 01/4 07 58  
Telefax: 03 66 01/ 8 50 60  
E-Mail: mail@schmeissner-gmbh.de  
Internet: www.schmeissner-gmbh.de



★ Zertifiziert nach  
ISO 9001

